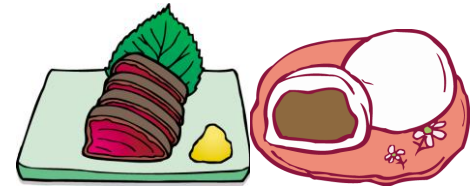


面会時の持ち込み食品について

いつもこころホスピタル草津の看護・食事にご理解を頂きましてありがとうございます。食中毒予防と誤嚥*の関係から以下の事項につきご協力をお願い致します。<※誤嚥とは食物が誤ってのどに詰まることです>

★お手数ですが食品の持ち込みは、必ず病棟のスタッフにご相談下さい。



《食中毒予防対策》

- ・刺身など生食材は食中毒予防の観点からご遠慮下さい
- ・調理した時間から冬場で半日、夏場で2時間以上経過したものはご遠慮下さい

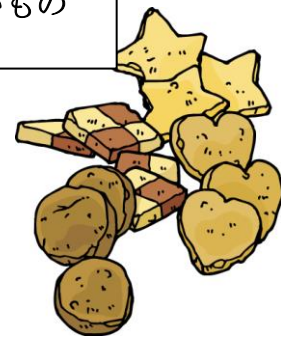
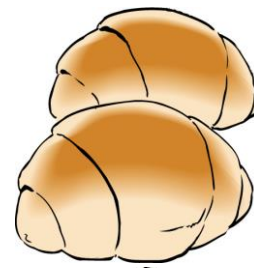
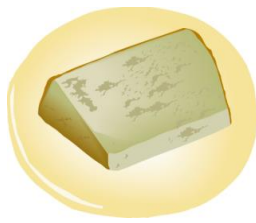
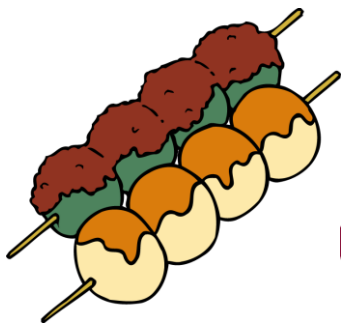
《誤嚥*防止対策》

高齢者の方や薬剤の調整時期の方は、食物がのどに詰まりやすくなっています。下記のようにのどに詰まりやすい食品は避けるようにして下さい！

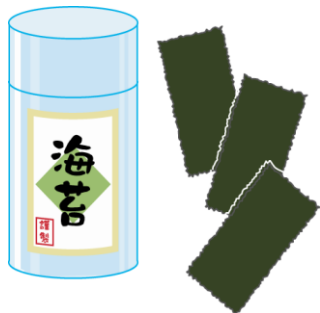
- ・のどに詰まりやすい食品

カステラやパン、クッキーなど
口の中でパサついたり、くっつきやすいもの

もち、団子類



麺類など噛みきりにくいもの



のりやウエハースなど口の中にはりつきやすいもの



酸味の強いジュースなどのどを刺激するもの



コンニャクゼリーなど噛みきりにくいもの