



自立訓練(生活訓練)
ココリビング

自立訓練(生活訓練)のご案内

アクセス



- ・JR山陽本線「新井口駅」下車、徒歩3分
- ・広電「商工センター入口駅」下車、徒歩3分
- ・お車 西広島バイパス「商工センター方面」に降りて3分



GoogleMap



自立訓練(生活訓練)
ココリビング



〒733-0864 広島市西区草津梅が台10-1
ライフサポート館3階

Tel 082-279-5004

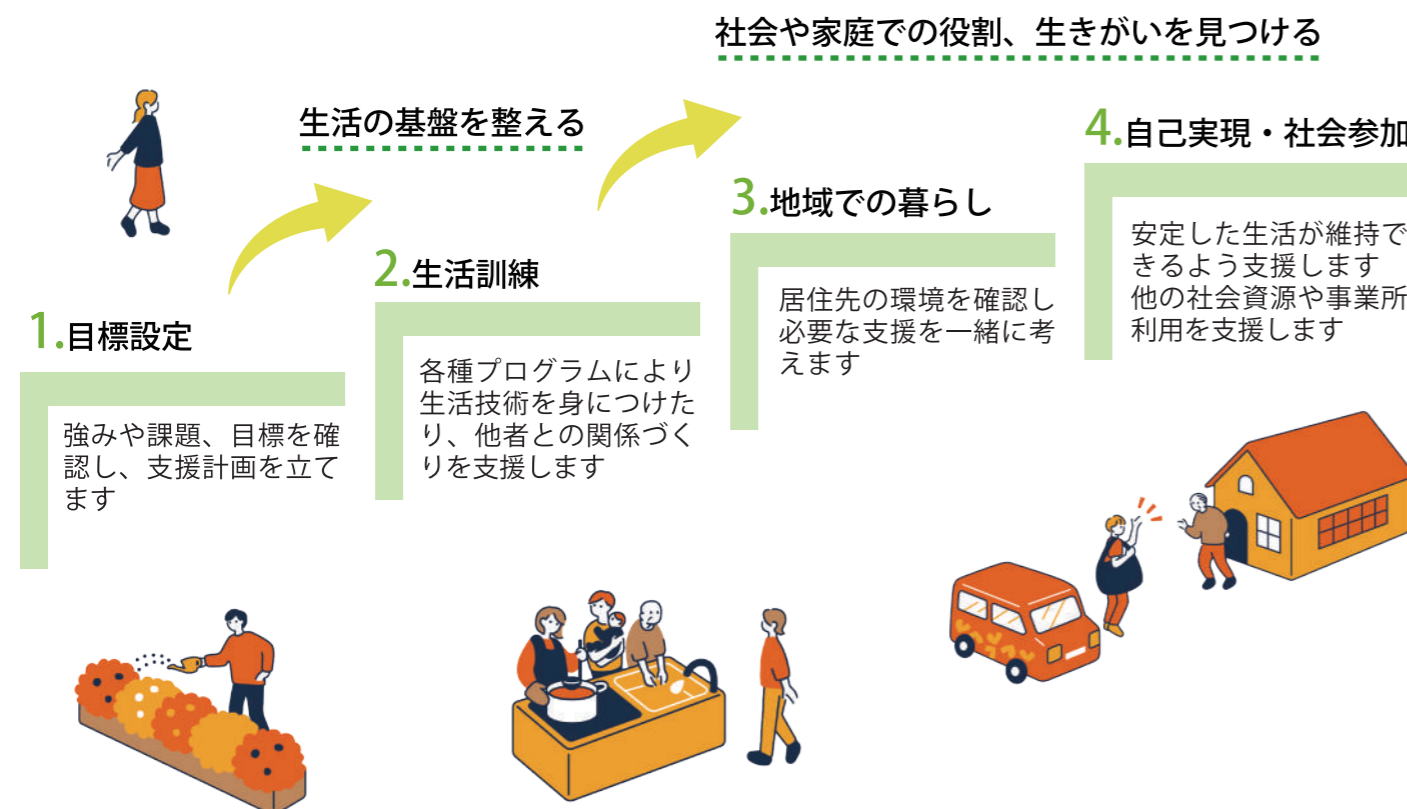
E-mail cocoliving@kusatsu-hp.or.jp

あなたの希望する生活の実現に向けて ここリビングがサポートいたします


ここリビングは、炊事・洗濯・掃除などの日常生活や、他の利用者やスタッフとの関わりを通して、お一人で生活する自信をつけていただくための生活訓練施設です。通所型の自立訓練（生活訓練）と、入所型の宿泊型自立訓練がございますので、ご自身の目的に合わせて選択ください。

自立訓練（生活訓練）	宿泊型自立訓練
<p>自立訓練の活動を通して、生活リズムの改善や人との関わり、生活能力の向上を目的に訓練を行います。</p> <p>たとえば・・・</p> <ul style="list-style-type: none"> ●自宅にこもった生活から一歩踏み出すきっかけがほしい方 ●日中活動することで生活リズムを整え、活動的に過ごしたい方 	<p>一人暮らしの自信をつけるため、一定期間住まいの場を提供し、基本的な食事・洗濯・掃除・ゴミ出しなど生活に必要な訓練を行います。</p> <p>たとえば・・・</p> <ul style="list-style-type: none"> ●一人暮らしの経験がないので、練習をしたい方 ●退院後の生活に不安があるので、自信をつけたい方 

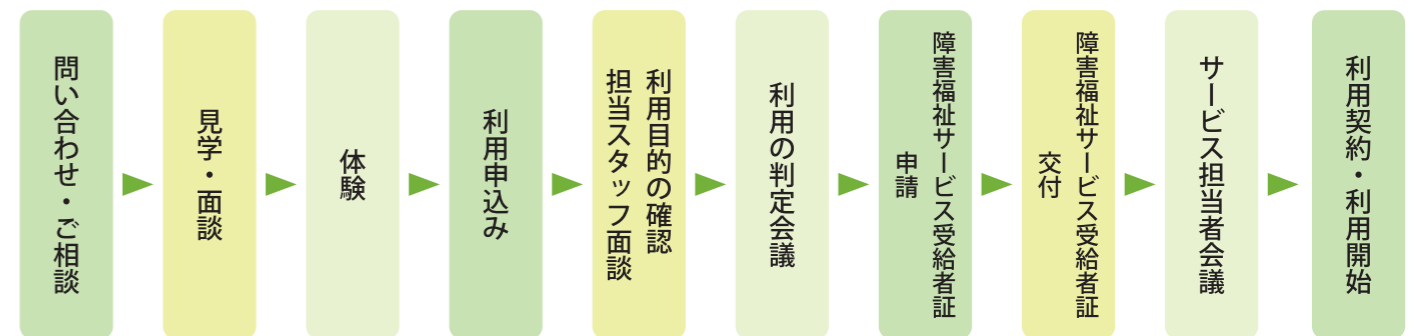
支援内容



ここリビング1日のスケジュール(一例)

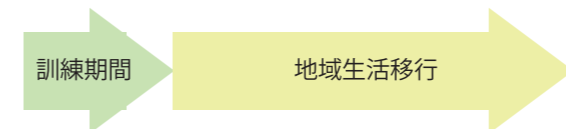
時間	自立訓練（生活訓練）	宿泊型自立訓練
9:00		健康チェック・予定の確認
10:00	朝ミーティング・ラジオ体操	
10:10	<ul style="list-style-type: none"> ●グループ活動 食事会、ここリビングワーク、果実を育てよう ゲーム交流会、茶話会、スポーツ、ボランティア、外出企画など 	
12:00	昼食（配食サービス）	
13:00	<ul style="list-style-type: none"> ●生活支援 体調管理、身だしなみ、調理、掃除、洗濯、買い物 ゴミ出し、服薬管理・金銭管理助言、社会資源の活用など ●個別支援 面談、公的機関の手続き、医療機関の受診 公共交通機関の練習、住まい探し、他事業所見学など 	
15:00		
17:30	夕食(配食サービス)	
18:00	一日の終わりにご利用者の様子を 確認します	

ご利用までの流れ

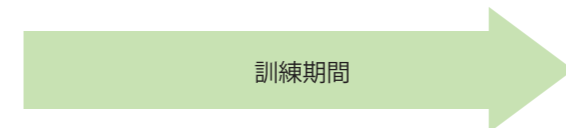


ご利用期間

●宿泊型自立訓練：最大2年間



●自立訓練(生活訓練)：最大2年間



利用料

サービス	生活保護・非課税世帯	市町村民税課税世帯(所得割16万円未満)	上記以外の世帯
障害福祉サービス費	0円	9,300円	37,200円
宿泊型自立訓練	15,000円/月	10,000円/月	4,500円/月
昼弁当	350円/回	450円/回	200円/回
洗濯機	100円/回	100円/回	100円/回
乾燥機	100円/回	100円/回	100円/回
テレビカード(24時間視聴分)	1,000円/回	1,000円/回	1,000円/回
自立訓練(生活訓練)	310円/回	310円/回	310円/回
昼弁当	350円/回	350円/回	350円/回